



# MARCADORES FEVIAG

Protocolo FEVIAG pantalla vertical Mini-Pande  
para sistemas de cronometraje ARES

## Protocolo para pantalla pequeña de vídeo marcador vertical

Basado en el protocolo UNT/Piccolo/Calypso. Sistema de conversión de información de cronometraje de natación en sistema Ares a pantalla pequeña de marcador en vertical.

*Actualizado el 26 de noviembre de 2020*

## Características:

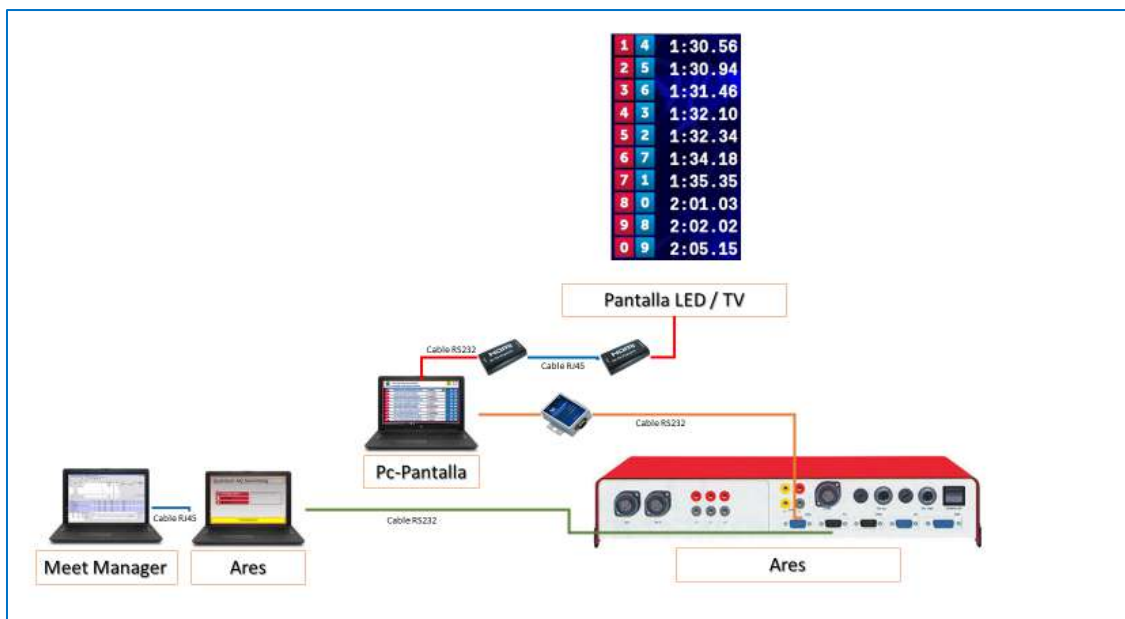
- Ideal para pantallas de TV o pantallas LED de tamaño reducido (2x1 metro) y posición en vertical.
- Preferentemente para competiciones locales / territoriales en piscina de 25m.
- Complemento de información (prensa, cámara de llamada) en competiciones nacionales o internacionales.
- Realizado en lenguaje PHP compatible con cualquier navegador de internet por lo que es adaptativo y escalable a diferentes tipos de pantalla de tamaño o resolución.
- Específico para sistemas de cronometraje Ares con protocolo UNT/Piccolo/Calpyso.
- Los modelos basados en el sistema de cronometraje Ares son más sencillos y no llevan la opción de presentación de lista de salida de deportistas.
- Los modelos basados en el sistema de cronometraje Quantum permiten la presentación de lista de salida o ranking de deportistas.
- Configurable para 8 calles o 10 calles.
- Efectos de transición dinámicas entre pantallas.
- Muestra líneas de texto con información de la prueba, serie y récords.
- Pantalla de presentación inicial personalizada con el logo de la federación o club.
- Pantalla de hora del día con reloj segundero incorporado.

## Otros servicios:

- Adaptación de diseño para cada cliente bajo pedido.
- Mantenimiento online o presencial y de rápida respuesta.
- Formación personalizada, somos especialistas en manejo de marcador, Quantum, Ares y Meet Manager.
- Especialistas en sistemas de cronometraje de COLORADO Time System.
- Elaboración de presupuestos para pantallas físicas de vídeo marcadores.

## Esquema de conexiones:

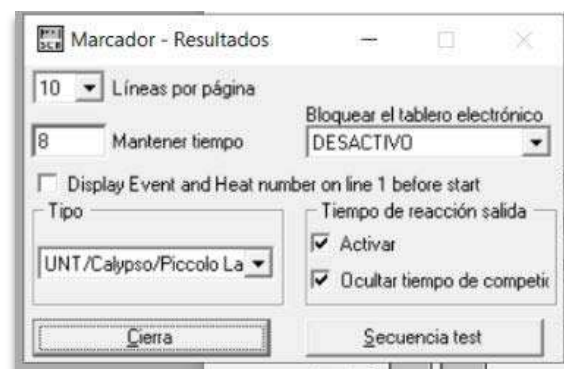
- Información completa de pruebas, deportistas y récords integrados en Ares desde el programa *Meet Manager*.
- La información de cada prueba (nombre de la prueba, deportistas, clubes, récords y resultados) se convierten pantallas completas que se proyectan en el marcador.



## Configuración previa en ARES:

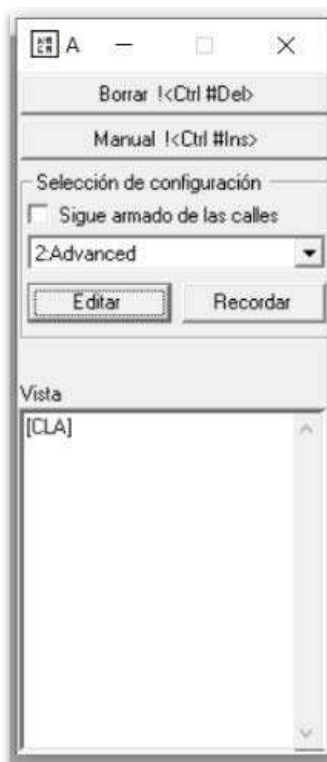
### Configuración del marcador:

- En el menú *Configuración – Marcador* seleccionamos el protocolo **UNT / Calypso / Piccolo Lane**. Marcando la casilla de *Tiempos de reacción* si es necesario.



- En el menú *Configuración – Establecimiento de Récor*ds mostramos la ventana correspondiente seleccionando la opción *Avanzado*:

**Importante:** Esta pantalla debe estar siempre activa en el transcurso de la carrera.



- En esta pantalla, comprobamos que el fichero de configuración tiene los parámetros adecuados pulsando en el botón “Editar”. Los parámetros son:

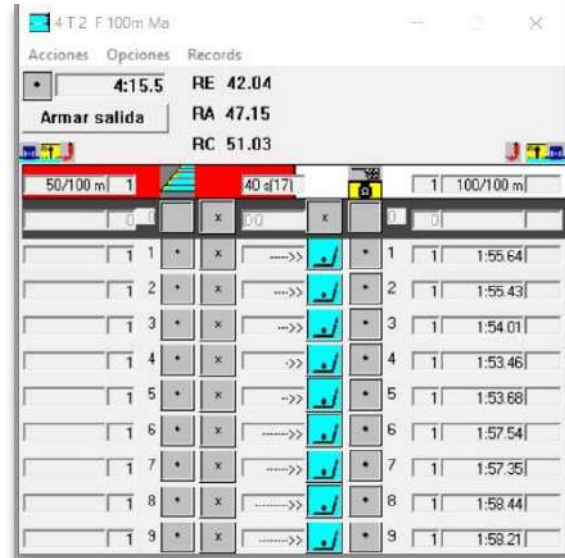
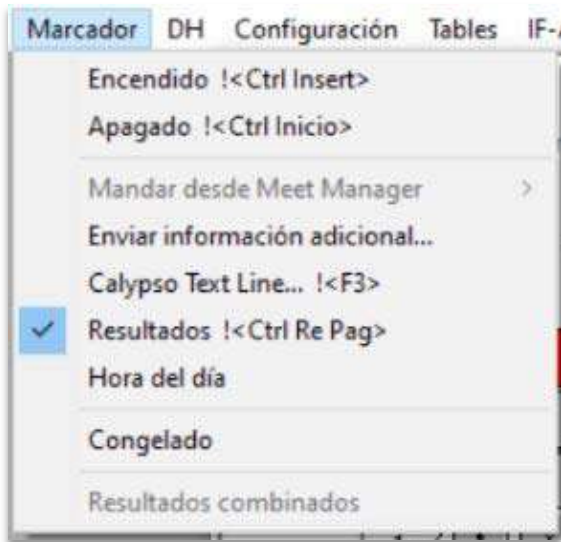
```
"2:Advanced"; "INITIALIZE"; "OUSV PR0001"
"2:Advanced"; "NAMELEN"; "F15N3"
"2:Advanced"; "PROTOCOL1"; "--%0 {%1}\n"
"2:Advanced"; "CLEAR"; "CLA"
"2:Advanced"; "BEFSTART"; "CL0 SE KI0 KI1 KI2 TI0 TI1 TI2 "
"2:Advanced"; "AFTSTART"; "CL7 "
"2:Advanced"; "BEFINTER"; "DIm ST0 "
"2:Advanced"; "AFTINTER"; "DT0 LFI NFI CL7"
"2:Advanced"; "BEFFINIS"; "KI0 KI1 TI0 TI1 "
"2:Advanced"; "AFFINIS"; "LFI NF0 TI1 TI2 NR0 NR1"
"2:Advanced"; "ENDEVENT"; "EE "
```

## Pantallas:

### Pantalla de CONTROL DE MARCADOR desde una carrera en “Ares”:

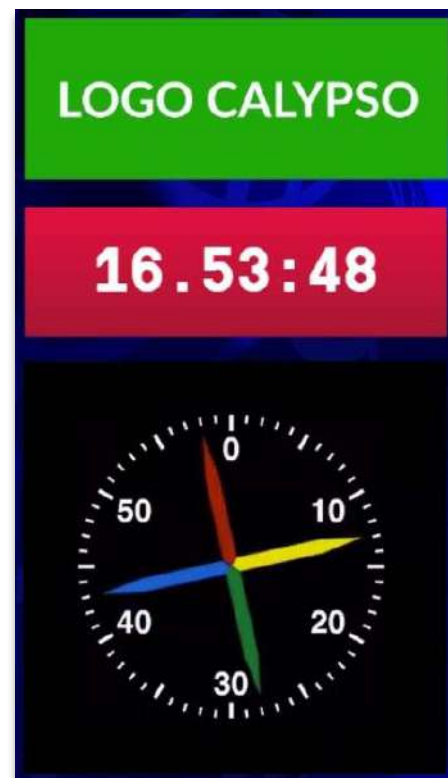
- El funcionamiento del marcador se controla el menú **Marcador** con las siguientes opciones disponibles para este protocolo:
  - *Encendido* → Encendido de marcador.
  - *Apagado* → Apagado de marcador.

- *Resultados* → Envío de resultados cuando la prueba esté en “Oficial”.
- *Hora del día* → Muestra la hora del día.



**Pantalla de RELOJ general:** Pantalla previa a la competición con información de reloj del sistema:

- Opción *Marcador* – *Hora del día*.
- Muestra la HORA del día que tengamos configurado en el equipo sincronizada con ARES.
- Muestra SEGUNDERO de entrenamiento.
- Recomendada para el calentamiento previo inicio de sesión.



**Pantalla de PRESENTACIÓN:** Una vez activa la prueba a nadar.

- Opción *Marcador – Encendido* y activar prueba a nadar.
- Número de prueba y número de serie.
- Hasta tres niveles de récords, siempre que estén configurados en la prueba.



**Pantalla MARCADOR ENCENDIDO:** Previo al inicio de carrera.

- Opción *Marcador – Encendido*.
- Pantalla ordenada por número de calle.
- Reloj a 0.

**Importante:** Esta pantalla no se muestra en caso de darse una salida estando visible la pantalla de PRESENTACIÓN.



### Pantalla de TIEMPOS DE REACCIÓN:

**Importante:** Los tiempos de reacción se muestran a los 2 segundos aproximadamente y se mantiene el mismo tiempo que esté configurado para mostrar los tiempos parciales.

- Tiempos de reacción de cada calle.
- Número de calles ordenadas de menor a mayor.



### Pantalla de RELOJ de carrera:

- El reloj aparece en la parte superior del marcador, calle 0 o calle 1 según esté configurado a 10 u 8 calles.
- Número de calles ordenadas de menor a mayor.



**Pantalla de RESULTADOS INTERMEDIOS:** A medida que se van produciendo los tiempos parciales.

- **Reloj de carrera.**
- Pantalla ordenada por calle (número en color azul). Posición provisional en carrera (número en color rojo).
- Los tiempos se mantienen según configuración.

0		19.6
1		
2	4	23.12
3	5	23.26
4	1	19.65
5	2	20.20
6	3	21.04
7	6	24.83
8		
9		

**Pantalla de FINAL DE CARRERA:** Antes de pasar a OFICIAL.

- Pantalla ordenada por calle (número en color azul). Posición provisional en carrera (número en color rojo).

**Importante:** El reloj se mantiene en su posición mientras no exista tiempo. En la pantalla de ejemplo la calle 0 es DNS.

0		1:53.46
1	5	1:55.64
2	4	1:55.43
3	3	1:54.01
4	1	1:53.46
5	2	1:53.68
6	7	1:57.54
7	6	1:57.35
8	9	1:58.44
9	8	1:58.21



**Pantalla de RESULTADOS:** Pantalla de final de carrera cuando la prueba es OFICIAL.

**Importante:** Una vez pulsado el botón de “Oficial”. Hay que limpiar a pantalla de resultados pulsando dos veces en el botón “borrar” de la pantalla de “Avanzado”.

- Opción menú *Marcador – Resultados*.
- Pantalla ordenada por RANKING (número en color rojo).
- Número de calle (número en color azul).
- Tiempos finales.
- Incidencias en la serie: Aparecen en última posición sin ningún dato en la zona de tiempos.

1	4	1:53.46
2	5	1:53.68
3	3	1:54.01
4	2	1:55.43
5	1	1:55.64
6	7	1:57.35
7	6	1:57.54
8	9	1:58.21
9	8	1:58.44
0	0	